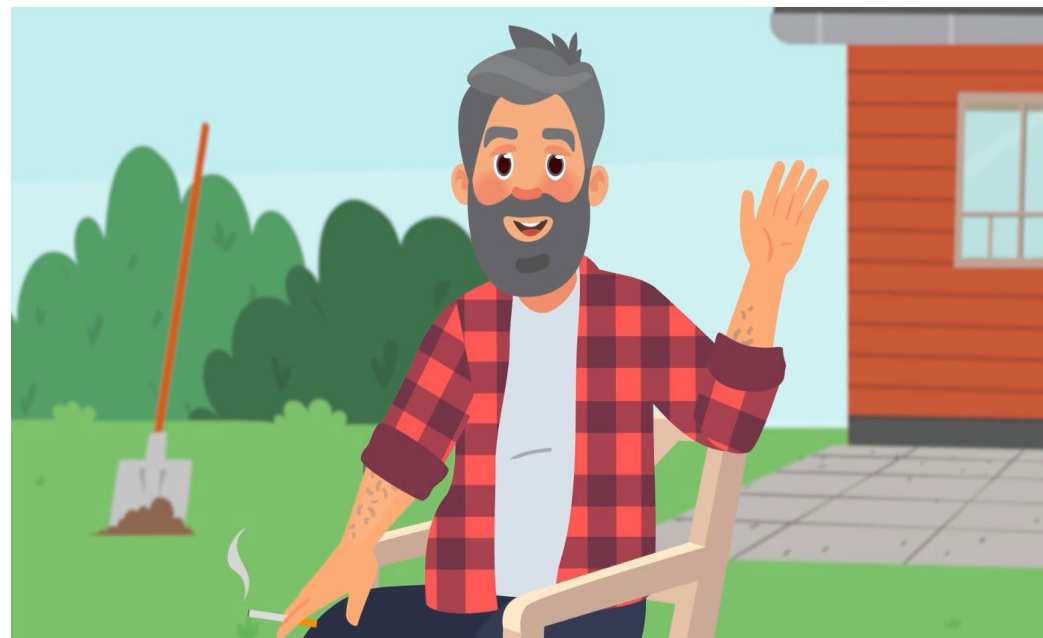


Per med begyndende senfølger

I denne film møder vi Per, som har type 2-diabetes. Per bruger det meste af sin fritid i sin kolonihave, hvor han er glad for fællesskabet med de andre kolonihaveejere. Per glemmer ind imellem at tage sin medicin, prioriterer ikke sunde vaner så højt i hverdagen og har begyndende senfølger. Per har desuden hjertekar-sygdom i familien og er bekymret for, om han også kan være i risiko herfor.



[Link til case-film om Per](#)

QR-kode til case-film om Per:

